



PREFEITURA MUNICIPAL DE PARANAGUÁ
Secretaria Municipal de Educação e Ensino Integral

CADERNO DE ATIVIDADES Nº 2 PARA PROFESSORES CURSISTAS DO CURSO DE LIBRAS-BÁSICO



De 09/04 a 30/04 (Sexta – feira)



PREFEITURA MUNICIPAL DE PARANAGUÁ
Secretaria Municipal de Educação e Ensino Integral

CURSO DE LIBRAS-BÁSICO REFERENTE AO MÊS DE ABRIL





PREFEITURA MUNICIPAL DE PARANAGUÁ
Secretaria Municipal de Educação e Ensino Integral

Atividades Avaliativas

VAMOS TODOS FICAR BEM!!!!!!



DADOS PESSOAIS

NOME: _____

CURSO: _____

ANO: _____

TURMA: _____

EMAIL: _____

De 09/04 a 30/04 (Sexta – feira)

LÍNGUA PORTUGUESA

Expressão facial e corporal

No nosso entender a expressão facial e corporal é de máxima importância, não basta apenas fazer o sinal de triste, por exemplo, e na face estamos sorrindo. Por exemplo, se fizermos o sinal de alegre com uma expressão facial séria o surdo não vai compreender. O ponto de articulação também é muito importante, temos que fixar nossos movimentos em um ponto só, não ficar mudando para cima ou para baixo. Movimento: alguns sinais têm movimentos outros não. Como por exemplo, PALAVRA o sinal não tem movimento:



Agora o sinal de TRABALHAR



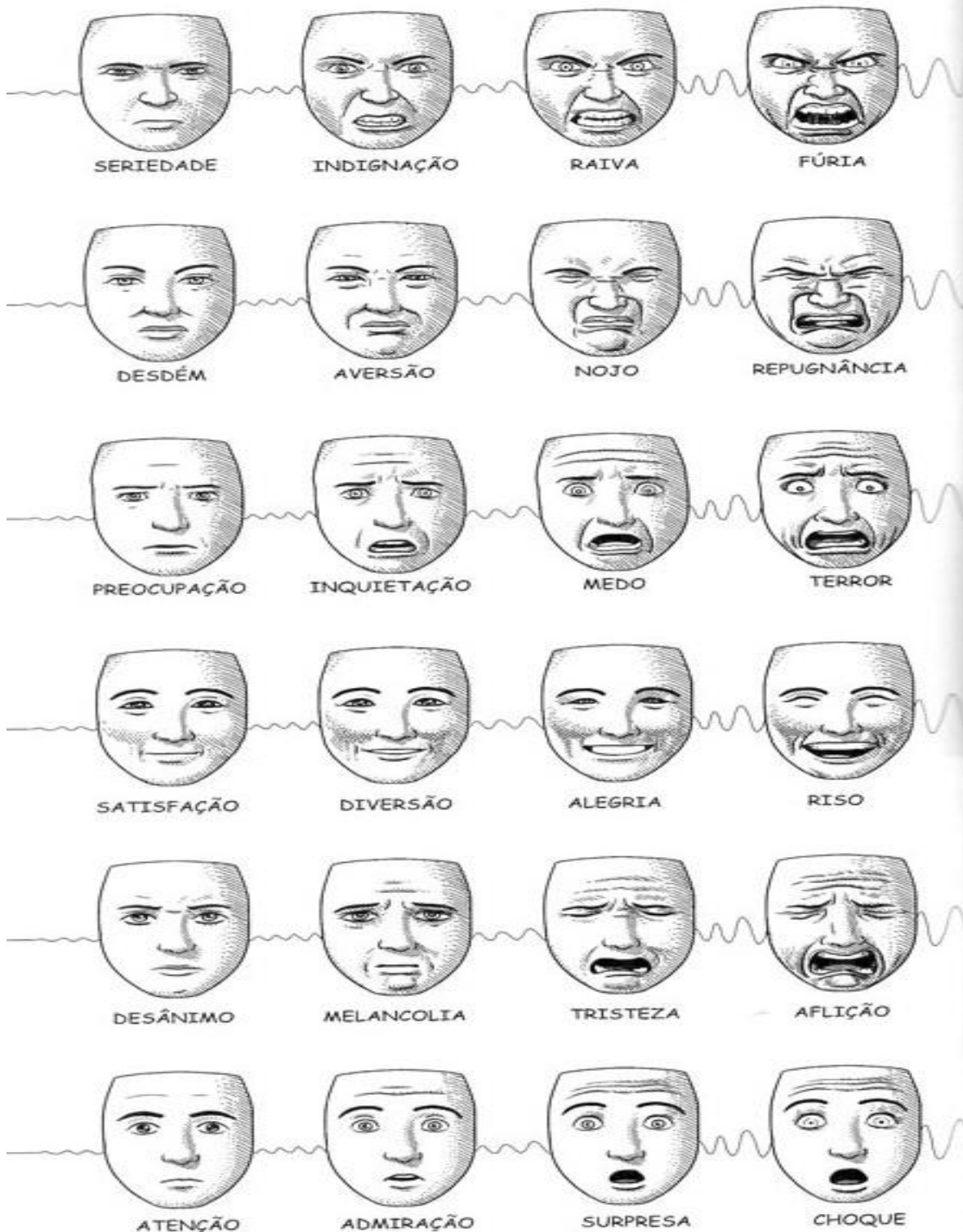
Já tem um movimento com as duas mãos em L para frente e para trás. O surdo presta muita atenção no visual, não basta apenas fazer o sinal e não ter expressão facial e corporal. Às vezes só uma expressão no rosto, virando o pescoço e mexendo as sobrancelhas indica: vamos fazer sexo. Devemos ter sentimentos e expressar emoções



PREFEITURA MUNICIPAL DE PARANAGUÁ
Secretaria Municipal de Educação e Ensino Integral

ao interpretarmos, pois o surdo, precisa disso para entender. Às vezes, apenas uma expressão basta para o surdo compreender, **sem expressão fica difícil** e não prende sua atenção. As expressões faciais e corporais são importantes para a vida, **mostra sentimentos**, já que o surdo depende disso para entender. O sinal sem expressão fica sem sentido e, às vezes, confuso. Alguns sinais são parecidos, sendo importante a expressão para uma melhor compreensão. Os surdos se expressam por gestos, necessitando **usar o corpo para compreender e ser compreendido**. A expressão do intérprete transmite o tom de quem está falando para o surdo entender se a pessoa está calma, irritada ou gritando. Quando se relata algum fato, o surdo precisa entender se o fato é agradável, engraçado, triste, alegre, bravo, etc. O surdo é totalmente visual; enquanto os ouvintes utilizam a audição para captar mensagens em sala de aula, palestras, etc., o surdo usa apenas a visão para entender o que está acontecendo. Os surdos se comunicam entre eles com a Língua Brasileira de Sinais com mais rapidez, usando muitas expressões faciais e corporais, tornando-se mais claro, por isso é importante que os ouvintes aprendam a explorar na convivência, essa articulação facilitando a aprendizagem.

ATIVIDADES:
VAMOS TREINAR EM FRENTE DO ESPELHO?
TIRE 10 FOTOS SUAS DE EXPRESSÕES CONFORME AS IMAGENS ABAIXO E ENVIE AO PROFESSOR.



2- Nomeie as expressões da esquerda para direita:





PREFEITURA MUNICIPAL DE PARANAGUÁ
Secretaria Municipal de Educação e Ensino Integral

01 _____

02 _____

03 _____

04 _____

05 _____

06 _____

07 _____

08 _____

09 _____

10 _____

11 _____

12 _____

13 _____

14 _____

15 _____

3- Estudar:

Parâmetros principais

Os parâmetros principais são :

- a) configuração da mão (CM)
- b) ponto de articulação (PA)
- c) movimento (M)

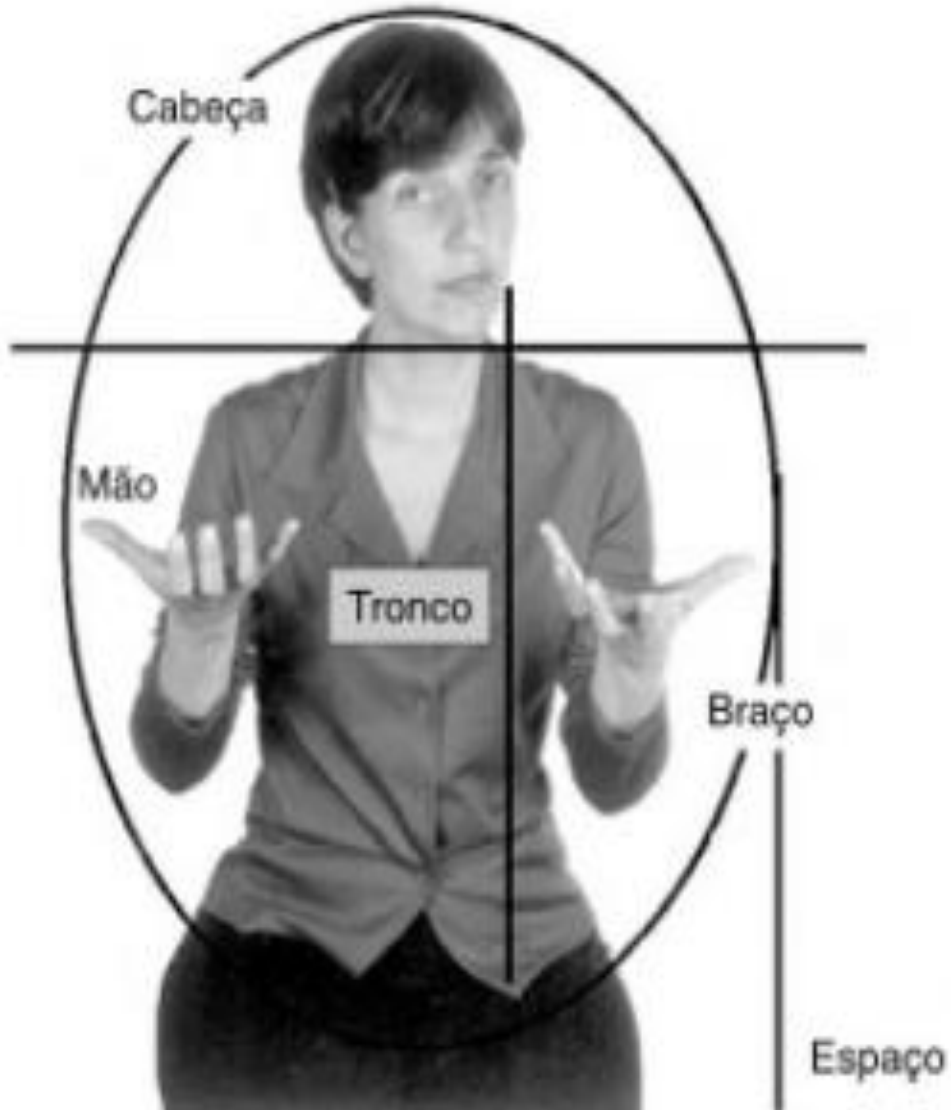


OBSERVE OS TIPOS DE CONFIGURAÇÃO DE MÃOS:



Felipe, Tanya. Dicionário da Libras,
Versão 2.0 - 2005.

PONTO DE ARTICULAÇÃO



MOVIMENTOS

Tipos de movimentos

a) movimento retilíneo:



b) movimento helicoidal:
ALTO MACARRÃO AZEITE



d) Movimento semicircular :
SURDO SAPO CORAGEM



f) Movimento angular:
RAIO ELÉTRICO DIFÍCIL



e) Movimento sinuoso:
BRASIL RIO NAVIO

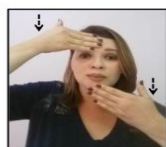


c) Movimento circular:
BRINCAR IDIOTA BICICLETA

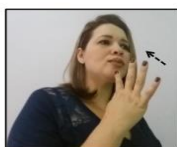


3. Movimento

Os sinais podem ter um movimento ou não. Os sinais citados acima tem movimento, com exceção de PENSAR que, como os sinais AJOELHAR, EM-PÉ, não tem movimento.



Obrigado



Conhecer

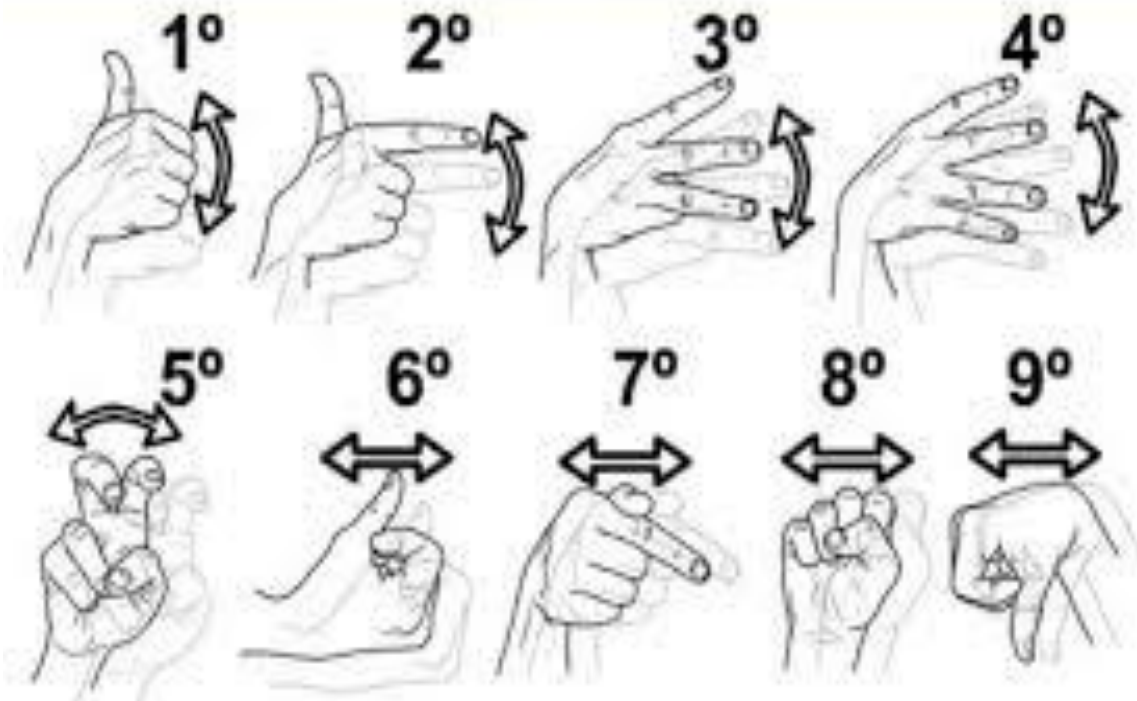


Silêncio

MATEMÁTICA

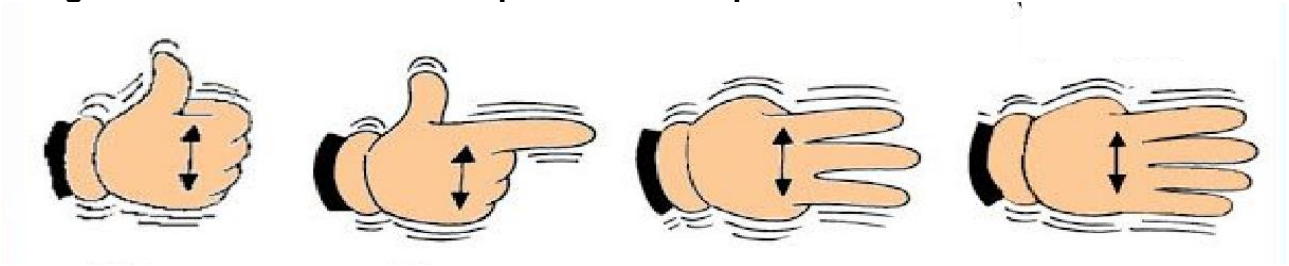
- OBSERVE O QUADRO ABAIXO: NUMERAIS ORDINAIS EM LIBRAS TÊM MOVIMENTO:

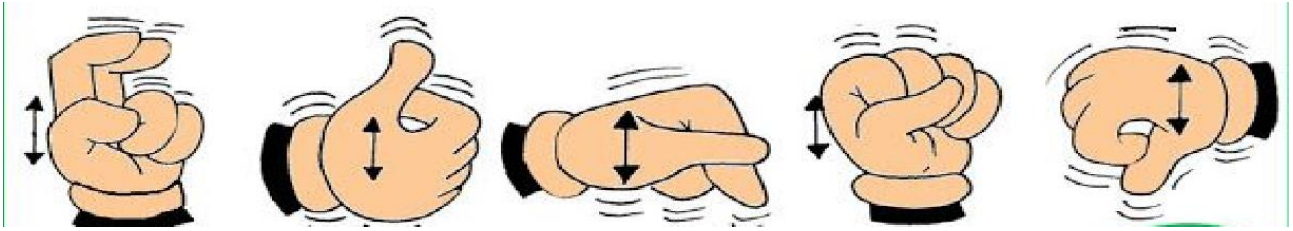
NÚMEROS ORDINAIS



ATIVIDADES

1- Ligue os números ordinais às pessoas correspondentes na fila:





2 CORES

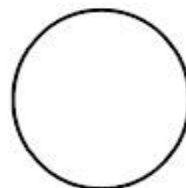
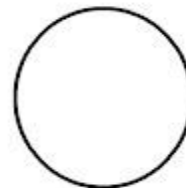
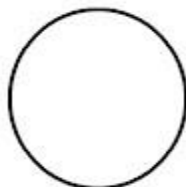
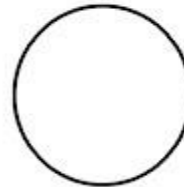
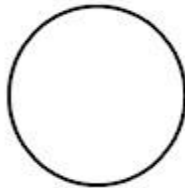
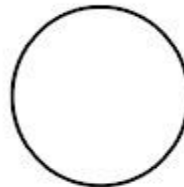
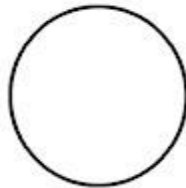
		Cores			Cinza
		Marrom			Preta
		Roxa			Rosa
		Vermelha			Verde
		Laranja			Azul
		Amarela			Branca

3-ATIVIDADE:

Pinte de acordo com os sinais:



AS CORES



<http://oficinadelibras.blogspot.com.br/>

4-APÓS OBSERVAR A ATIVIDADE ABAIXO LIGUE O NUMERAL AO SINAL QUE CORRESPONDE A QUANTIDADES EM LIBRAS.

NOME: _____ DATA: _____



Profª _____

1) LIGUE O NÚMERO AO SEU SINAL:

1



2



3



4



5



6



7



8



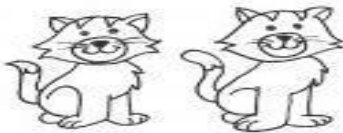
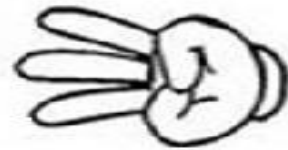
9



10



Ligue a quantidade ao seu número:



ENVIAR ATIVIDADES

✓ Lembre-se as atividades previstas neste caderno, deverão ser impressas somente as páginas com atividades de português (página 06 são 10 fotos com expressão suas e pagina 08) e de matemática (páginas.14, 16, 17, 18) após realizadas anexar no trabalho juntamente com a capa, e enviar até dia **30/04/2021** (quarta-feira).

✓ Endereço eletrônico:
Ednilson.luiz@paranagua.gov.pr.br

Whatsap : (41) 9990535544 Turmas da Sexta - feira